

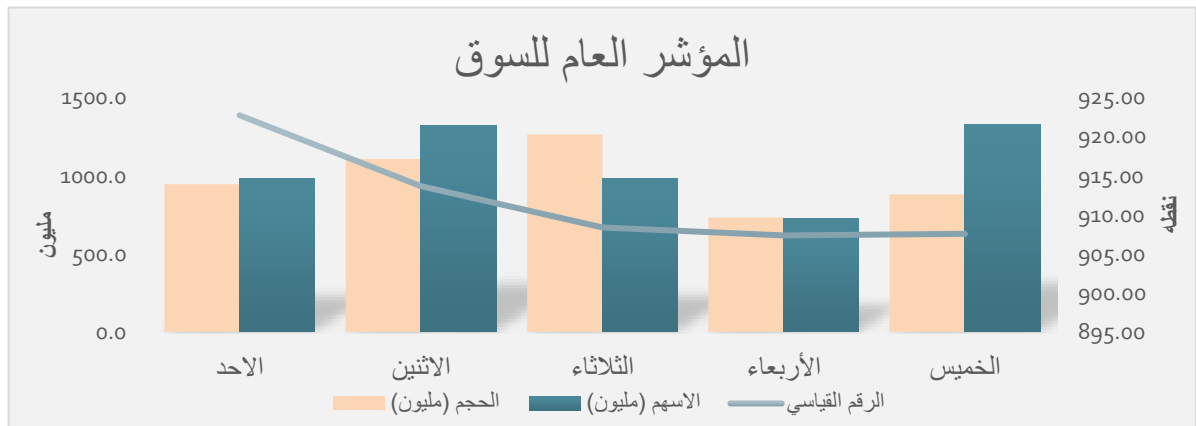
النشرة الاسبوعية عن حركة التداول في سوق العراق للأوراق المالية للفترة من ٢٠٢٤/٥/٢٦ ولغاية ٢٠٢٤/٥/٣٠

مؤشرات السوق

نسبه التغير	الايغلاق السابق	الايغلاق الحالي	
-2.12	927.20	907.53	المؤشر العام (iSX 60)
	العقود	الحجم (مليون)	مؤشرات السوق الكلية
3133	5334.8	4920.6	
	الاسهم (مليون)	الشراء (مليون)	التداولات الاجنبية
صافي الاستثمار	البيع (مليون)	267.5	
-165.3	432.8	المجموع	الشركات المتداولة
المنخفضة	المرتفعة	52	
25	11		

جدول حركة التداول اليومية للسوق

اليوم	الحجم (مليون)	الاسهم (مليون)	العقود	الرقم القياسي
الاحد	943.3	981.5	571	922.71
الاثنين	1105.4	1318.2	735	913.65
الثلاثاء	1262.9	982.0	678	908.35
الأربعاء	730.6	725.9	488	907.33
الخميس	878.4	1327.2	661	907.53
المجموع	4920.6	5334.8	3133	



حركة تداول الاسهم في سوق العراق للاوراق الماليه للفترة من 2024/5/26 لغاية 2024/5/30

الشركات الاكثر ارتفاعاً بالاسعار

اسم الشركة	رمز الشركة	سعر الاغلاق السابق (دينار)	سعر الاغلاق الحالي (دينار)	التغيير (%)
مصرف الخليج	BGUC	0.280	0.410	46.4
المصرف الدولي الإسلامي	BINT	0.270	0.390	44.4
مصرف الاقتصاد للاستثمار	BEFI	0.220	0.250	13.6
مصرف الموصل للاستثمار	BMFI	0.170	0.190	11.8
فندق آشور	HASH	16.000	17.000	6.3

الشركات الاكثر انخفاضاً بالاسعار

اسم الشركة	رمز الشركة	سعر الاغلاق السابق (دينار)	سعر الاغلاق الحالي (دينار)	التغيير (%)
العراقية للمنتجات الزراعية	AIRP	23.850	21.000	-11.9
مصرف بابل	BBAY	0.090	0.080	-11.1
المصرف العراقي الاسلامي	BIIB	1.170	1.070	-8.5
مصرف بغداد	BBOB	3.350	3.080	-8.1
مصرف العطاء الاسلامي	BLAD	0.140	0.130	-7.1

الشركات الاكثر نشاطاً حسب عدد الاسهم المتداولة

اسم الشركة	رمز الشركة	سعر الاغلاق (دينار)	عدد الاسهم المتداولة (مليون سهم)	النسبة الى الكلي (%)
مصرف الخليج	BGUC	0.410	1830.0	34.3
مصرف سومر التجاري	BSUC	0.100	632.9	11.9
مصرف الشرق الاوسط	BIME	0.110	504.8	9.5
مصرف الموصل للاستثمار	BMFI	0.190	479.8	9.0
مصرف بغداد	BBOB	3.080	440.8	8.3

الشركات الاكثر نشاطاً حسب حجم التداول

اسم الشركة	رمز الشركة	سعر الاغلاق (دينار)	حجم التداول (مليون دينار)	النسبة الى الكلي (%)
مصرف بغداد	BBOB	3.080	1391.2	28.3
العراقية لانتاج البذور	AISP	8.040	636.8	12.9
مصرف الخليج	BGUC	0.410	606.7	12.3
آسيا سيل	TASC	9.350	537.8	10.9
مصرف المنصور	BMNS	1.320	439.2	8.9

حركة تداول الاسهم في سوق العراق للاوراق المالية للفترة من ٢٠٢٤/٥/٢٦ - ٢٠٢٤/٥/٣٠

ت	اسم الشركة (القطاع المصرفي)	سعر الاغلاق السابق (دينار)	سعر الاغلاق الحالي (دينار)	نسبة التغير (%)	عدد الاسهم المتداولة (مليون سهم)	حجم التداول (مليون دينار)	عدد العقود	القيمة السوقية (مليون دينار)	معدل الدوران (%)
1	المصرف التجاري	0.890	0.880	-1.1	52.7	46.3	75	220000	0.02
2	مصرف بغداد	3.350	3.080	-8.1	440.8	1391.2	537	924000	0.1
3	المصرف العراقي الإسلامي	1.170	1.070	-8.5	193.9	213.4	202	347750	0.1
4	مصرف الشرق الاوسط	0.110	0.110	0.0	504.8	55.8	218	27500	0.2
5	مصرف الاستثمار العراقي	0.400	0.380	-5.0	33.2	12.7	29	97660	0.01
6	المصرف الاهلي	2.830	2.810	-0.7	78.0	218.8	189	702500	0.03
7	مصرف سومر التجاري	0.100	0.100	0.0	632.9	59.3	43	25000	0.3
8	مصرف الاقتصاد للاستثمار	0.220	0.250	13.6	228.8	54.1	159	62500	0.1
9	مصرف الخليج	0.280	0.410	46.4	1830.0	606.7	395	123000	0.6
10	مصرف الموصل للاستثمار	0.170	0.190	11.8	479.8	84.3	93	47975	0.2
11	مصرف كوردستان	0.900	0.900	0.0	0.9	0.8	2	360000	0.0002
12	مصرف المنصور	1.340	1.320	-1.5	328.8	439.2	233	330000	0.1
13	المصرف المتحد للاستثمار	0.080	0.080	0.0	66.7	5.3	19	24000	0.02
14	مصرف الطيف الإسلامي	0.700	0.700	0.0	0.6	0.4	4	175000	0.0002
15	مصرف الائتمان	0.950	0.940	-1.1	7.1	6.7	8	235000	0.003
16	مصرف العطاء الإسلامي	0.140	0.130	-7.1	38.9	5.3	19	32500	0.02
17	المصرف الدولي الإسلامي	0.270	0.390	44.4	118.2	35.6	10	101730	0.05
18	مصرف الثقة الدولي الإسلامي	0.750	0.750	0.0	0.1	0.1	1	187500	0.00004
19	مصرف بابل	0.090	0.080	-11.1	24.3	1.9	5	20000	0.01
	المجموع				5,060.3	3,238.0	2241	4,043,615	

ت	اسم الشركة (قطاع الاستثمار)	سعر الاغلاق السابق (دينار)	سعر الاغلاق الحالي (دينار)	نسبة التغير (%)	عدد الاسهم المتداولة (مليون سهم)	حجم التداول (مليون دينار)	عدد العقود	القيمة السوقية (مليون دينار)	معدل الدوران (%)
1	الامين للاستثمار المالي	1.000	1.000	0.0	0.03	0.03	2	1500	0.002
	المجموع				0.03	0.03	2	1500.0	

ت	اسم الشركة (قطاع الخدمات)	سعر الإغلاق السابق (دينار)	سعر الإغلاق الحالي (دينار)	نسبة التغير (%)	عدد الاسهم المتداولة (مليون سهم)	حجم التداول (مليون دينار)	عدد العقود	القيمة السوقية (مليون دينار)	معدل الدوران (%)
1	مدينة العاب الكرخ	4.650	4.500	-3.2	0.1	0.3	2	6750	0.004
2	المعمورة العقارية	6.970	6.900	-1.0	1.3	8.7	10	157182	0.01
3	بغداد العراق للنقل العام	37.000	38.250	3.4	3.3	126.9	69	49725	0.3
4	الأمين للاستثمارات العقارية	2.670	2.550	-4.5	3.0	7.8	8	33150	0.02
5	نقل المنتجات النفطية	0.950	0.950	0.0	0.04	0.04	3	3705	0.001
	المجموع				7.7	143.7	92	250,512.0	

ت	اسم الشركة (قطاع السياحة والفنادق)	سعر الإغلاق السابق (دينار)	سعر الإغلاق الحالي (دينار)	نسبة التغير (%)	عدد الاسهم المتداولة (مليون سهم)	حجم التداول (مليون دينار)	عدد العقود	القيمة السوقية (مليون دينار)	معدل الدوران (%)
1	فنادق عشتار	9.600	9.600	0.0	2.0	19.4	17	67200	0.03
2	فندق بغداد	10.900	10.850	-0.5	1.0	10.3	7	43400	0.02
3	الوطنية للاستثمارات السياحية	10.770	10.780	0.1	0.3	3.6	3	67407	0.01
4	فندق المنصور	45.000	45.000	0.0	1.6	73.7	5	131535	0.06
5	فندق آشور	16.000	17.000	6.3	0.02	0.3	3	6392	0.01
6	فندق فلسطين	23.000	22.000	-4.3	0.2	4.2	3	64350	0.01
	المجموع				5.2	111.5	38	67,200	

ت	اسم الشركة (القطاع الصناعي)	سعر الإغلاق السابق (دينار)	سعر الإغلاق الحالي (دينار)	نسبة التغير (%)	عدد الاسهم المتداولة (مليون سهم)	حجم التداول (مليون دينار)	عدد العقود	القيمة السوقية (مليون دينار)	معدل الدوران (%)
1	المنصور الدوائية	1.840	1.880	2.2	33.4	62.3	50	12162	0.5
2	الخيطة الحديثة	10.490	10.490	0.0	0.01	0.1	1	20980	0.001
3	العراقية للسجاد والمفروشات	15.000	15.200	1.3	0.1	1.5	1	7600	0.02
4	بغداد للمشروبات الغازية	4.280	4.240	-0.9	22.0	93.5	78	751892	0.01
5	العراقية لتصنيع التمور	1.670	1.620	-3.0	4.4	7.2	11	27945	0.03
6	الكندي للقاحات البيطرية	1.650	1.620	-1.8	3.2	5.3	7	9623	0.05
7	العراقية للأعمال الهندسية	3.850	3.850	0.0	0.01	0.02	1	5775	0.0003
8	المعدنية والدراجات	1.850	1.900	2.7	0.3	0.6	3	9500	0.01
9	الالبسة الجاهزة	3.500	3.310	-5.4	3.5	11.7	15	10546	0.1
10	بغداد لصناعة مواد التغليف	3.120	3.000	-3.8	0.1	0.2	5	3240	0.01
11	الفلوجة الانشائية	3.550	3.550	0.0	4.0	14.2	17	11076	0.1
12	الهلال الصناعية	0.990	1.000	1.0	30.0	29.5	25	12375	0.2
13	الصناعات الخفيفة	0.720	0.690	-4.2	15.0	10.4	17	11592	0.1
14	الصناعات الكيماوية والبلاستيكية	1.850	1.850	0.0	5.7	10.3	25	28096	0.04
15	الصناعات الالكترونية	0.750	0.750	0.0	0.1	0.1	4	135	0.04
16	العراقية لصناعة الكارتون	1.120	1.100	-1.8	2.6	2.8	12	8349	0.03
المجموع									
					124.4	249.7	272	930,885.1	
ت	اسم الشركة (القطاع الزراعي)	سعر الإغلاق السابق (دينار)	سعر الإغلاق الحالي (دينار)	نسبة التغير (%)	عدد الاسهم المتداولة (مليون سهم)	حجم التداول (مليون دينار)	عدد العقود	القيمة السوقية (مليون دينار)	معدل الدوران (%)
1	الاهلية للإنتاج الزراعي	0.950	0.900	-5.3	0.4	0.4	7	518	0.1
2	العراقية لإنتاج البذور	8.050	8.040	-0.1	79.1	636.8	235	160800	0.4
3	العراقية لإنتاج وتسويق اللحوم	4.750	4.750	0.0	0.6	2.8	3	23750	0.01
4	العراقية للمنتجات الزراعية	23.850	21.000	-11.9	0.001	0.02	7	7560	0.0003
المجموع									
					80.1	639.9	252	185,068	
ت	اسم الشركة (قطاع الاتصالات)	سعر الإغلاق السابق (دينار)	سعر الإغلاق الحالي (دينار)	نسبة التغير (%)	عدد الاسهم المتداولة (مليون سهم)	حجم التداول (مليون دينار)	عدد العقود	القيمة السوقية (مليون دينار)	معدل الدوران (%)
1	اسيا سيل	9.450	9.350	-1.1	57.2	537.8	236	2898500	0.02
المجموع									
					57.2	537.8	236	2898500.0	
المجموع الكلي									
					5334.8	4920.6	3133	8377279.5	

حركة التداول لغير العراقيين (شراء - بيع) مقسمة حسب القطاعات

القطاع	عدد الاسهم المتداوله لغير العراقيين (مليون سهم)		النسبه الى الكلي (%)		حجم التداول الكلي (مليون دينار)	النسبه الى الكلي (%)		حجم التداول للغير العراقيين (مليون دينار)		النسبه الى الكلي (%)		عدد الاسهم الكلي (مليون سهم)	عدد العقود لغير العراقيين		النسبه الى الكلي (%)	
	(بيع)	(شراء)	(بيع)	(شراء)		(بيع)	(شراء)	(بيع)	(شراء)	(بيع)	(شراء)		(بيع)	(شراء)		
المصرفي	85.5	83.8	1.7	1.7	3238.0	263.1	263.7	8.1	8.1	263.1	263.7	5060.3	72	65	3.2	2.9
التامين	—	—	—	—	—	—	—	—	—	—	—	—	—	—	—	—
خدمات	—	—	—	—	143.7	—	—	—	—	—	—	7.7	—	—	—	—
الصناعي	—	—	—	—	249.7	—	—	—	—	—	—	124.4	—	—	—	—
الفنادق	0.02	—	0.4	—	111.5	0.3	—	0.3	—	—	—	5.2	3	—	7.9	—
الزراعي	—	—	—	—	639.9	—	—	—	—	—	—	80.1	—	—	—	—
الاتصالات	18.0	0.4	31.5	0.7	537.8	169.3	3.8	31.5	0.7	3.8	31.5	57.2	66	4	28.0	1.7
الاستثمار	—	—	—	—	0.03	—	—	—	—	—	—	0.03	—	—	—	—
المجموع	103.5	84.2	267.5	432.8	4920.6	432.8	267.5	267.5	432.8	267.5	432.8	5334.8	141	69	3133	—

